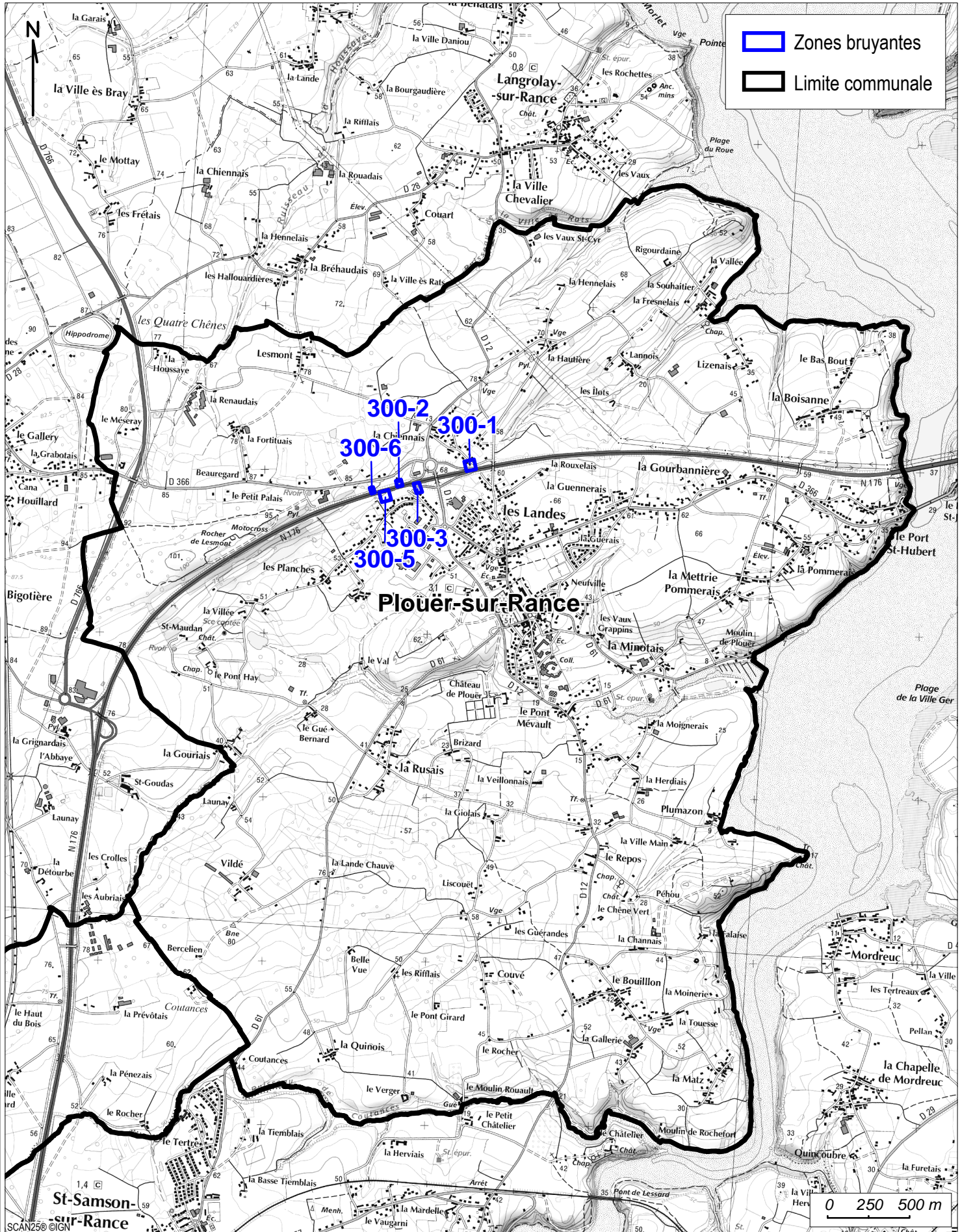


**Cartes des Points Noirs Bruit (PNB)**  
**RN 176**

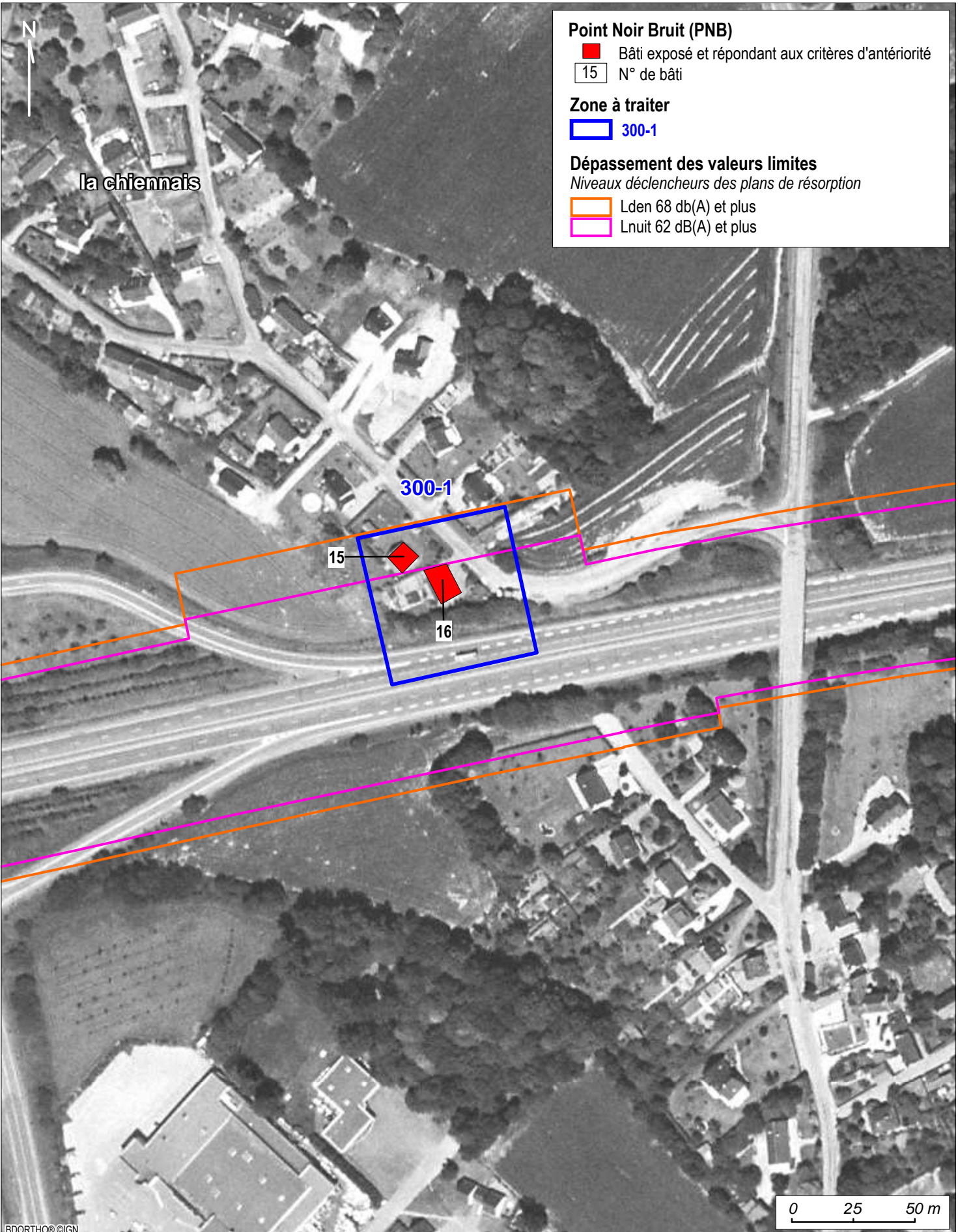
# PLAN DE PREVENTION DU BRUIT DANS L'ENVIRONNEMENT

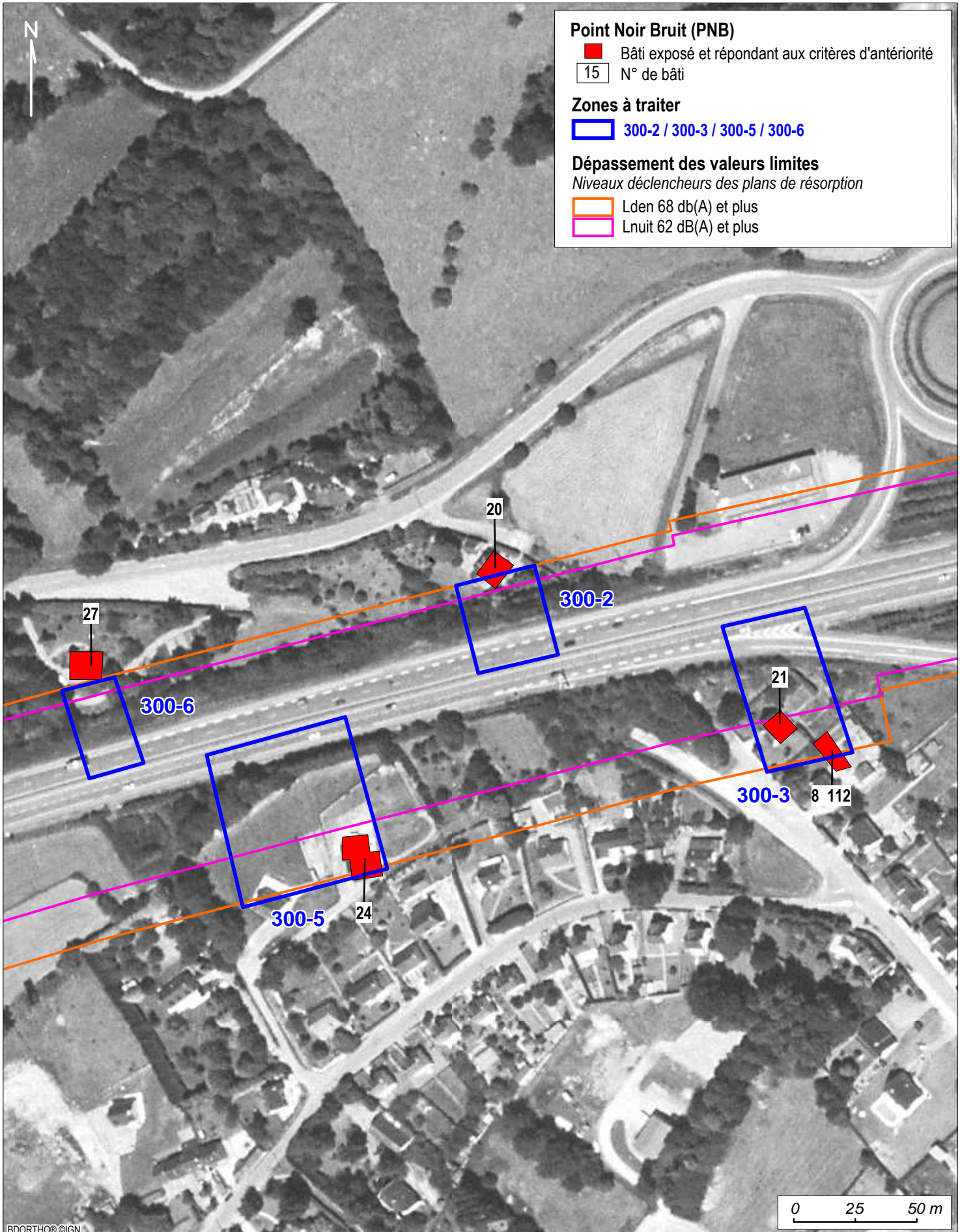
## ROUTE NATIONALE 176 - POINTS NOIRS BRUIT

### COMMUNE DE PLOUER-SUR-RANCE



Service Eau Environnement Forêt Risques et Nuisances (SEEFR) Unité Risques et Nuisances (RN)





**Point Noir Bruit (PNB)**

- Bâti exposé et répondant aux critères d'antériorité
- 15 N° de bâti

**Zones à traiter**

- 300-2 / 300-3 / 300-5 / 300-6

**Dépassement des valeurs limites**

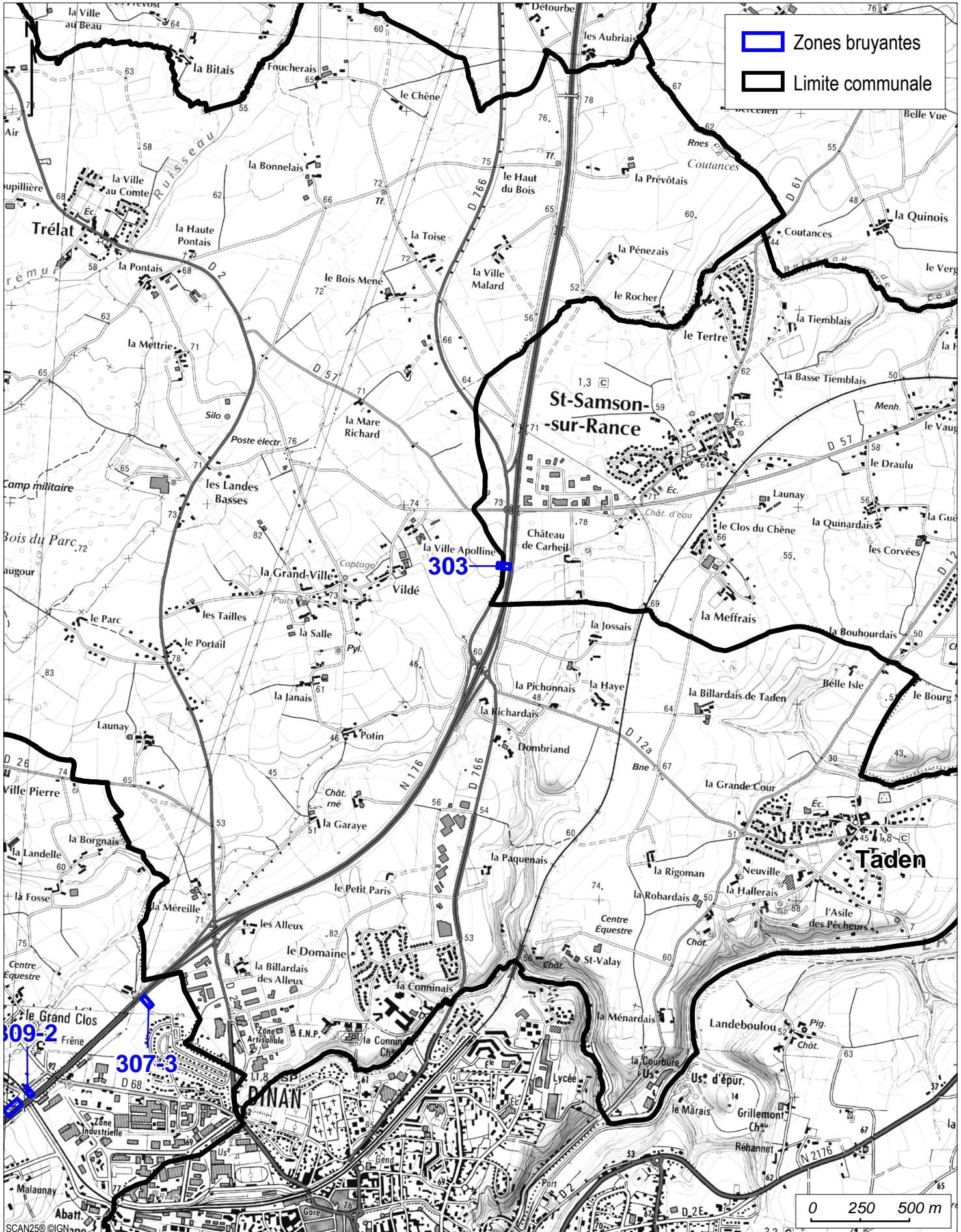
*Niveaux déclencheurs des plans de résorption*

- Lden 68 db(A) et plus
- Lnight 62 dB(A) et plus

# PLAN DE PREVENTION DU BRUIT DANS L'ENVIRONNEMENT

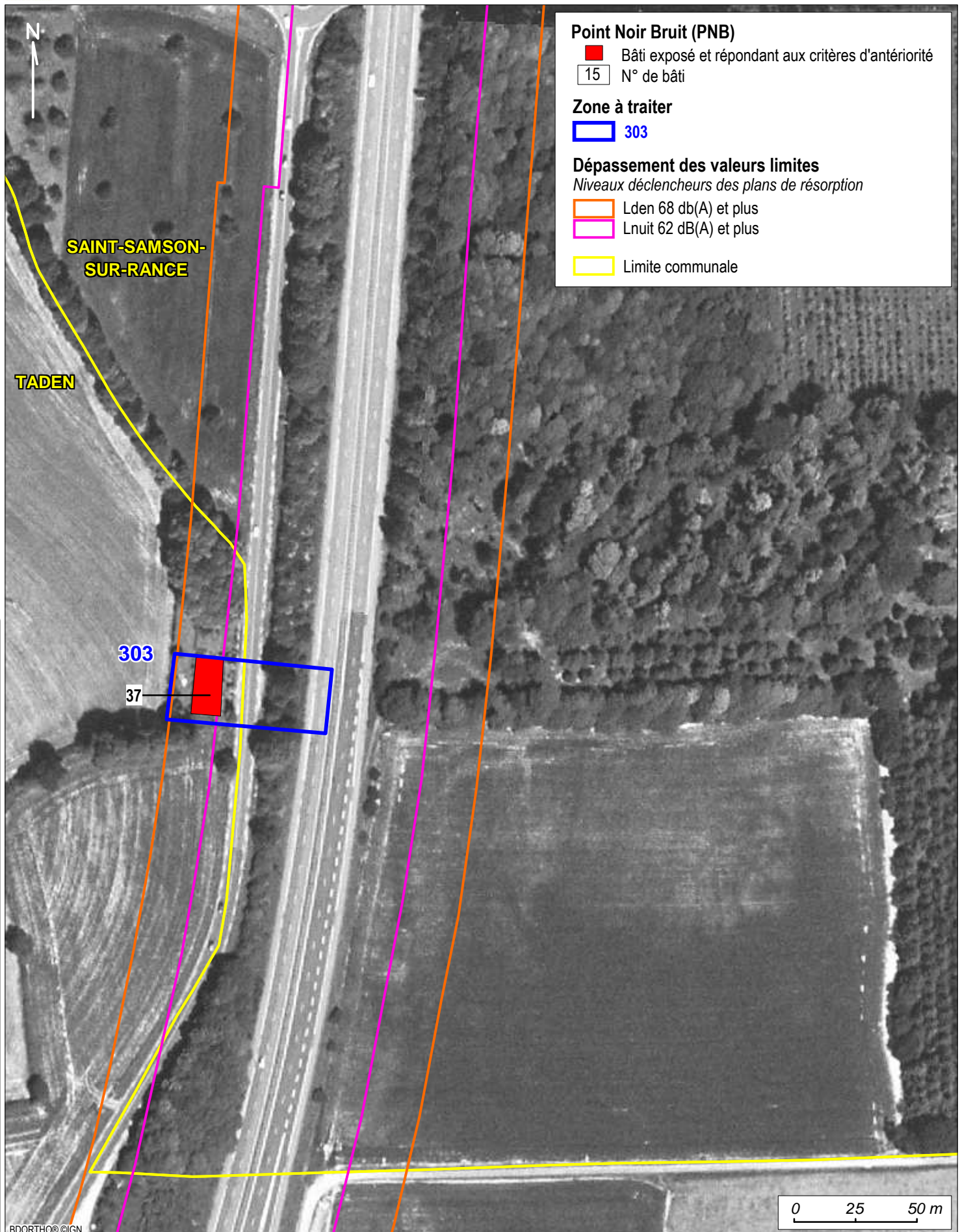
## ROUTE NATIONALE 176 - POINTS NOIRS BRUIT

### COMMUNE DE TADEN



Service Eau Environnement Forêt Risques et Nuisances (SEEF) Unité Risques et Nuisances (RN)

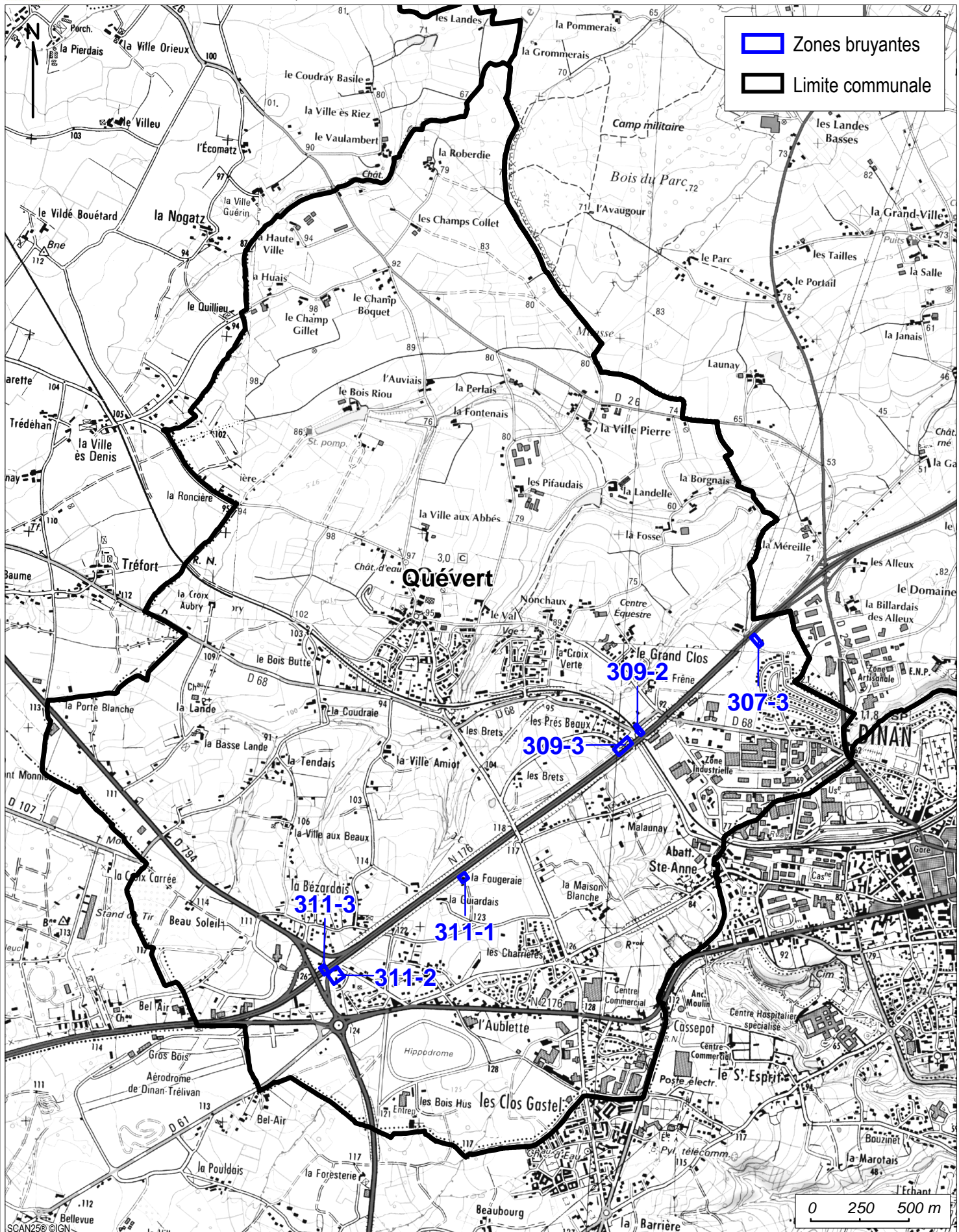
SCAN250 ©IGN



# PLAN DE PREVENTION DU BRUIT DANS L'ENVIRONNEMENT

## ROUTE NATIONALE 176 - POINTS NOIRS BRUIT

### COMMUNE DE QUEVERT



# PLAN DE PREVENTION DU BRUIT DANS L'ENVIRONNEMENT

## ROUTE NATIONALE 176

### COMMUNE DE QUEVERT

